



Atividade 16

PONTE DO SABER

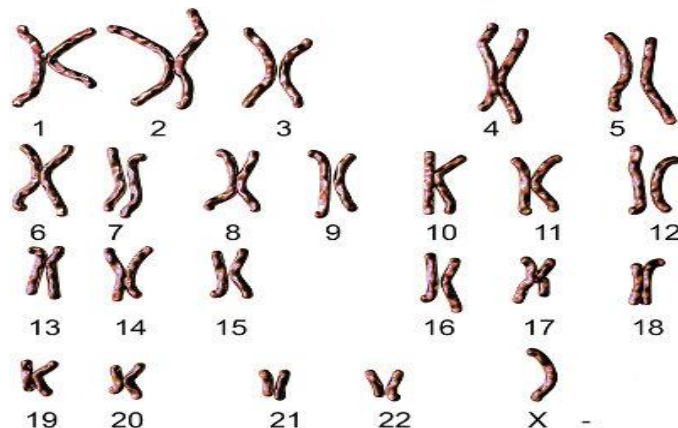


Disciplina: Ciências

9º ano do Ensino Fundamental

VIDA E EVOLUÇÃO

- 1) Quando nos referimos ao cariótipo, estamos falando do conjunto de cromossomos autossômicos e sexuais na célula de um indivíduo. O cariótipo de uma mulher “normal” (sem anomalias) pode ser escrito pela seguinte fórmula cromossômica:
- a) 45, XX.
 - b) 46, XX.
 - c) 45, XY.
 - d) 46, XY.
- 2) Analise o cariótipo abaixo e marque a alternativa correta sobre ele.



- a) O cariótipo acima representa uma pessoa sem anomalias.
 - b) O cariótipo ilustrado acima é de uma pessoa do sexo masculino.
 - c) O cariótipo acima apresenta uma alteração.
 - d) O cariótipo ilustrado acima representa uma mulher normal.
- 3) O cariótipo é o conjunto de cromossomos de um indivíduo. Analisando o cariótipo de uma pessoa, podemos obter várias informações, como, por exemplo, se trata de um homem ou uma mulher. O que devemos observar em um cariótipo para afirmar que um indivíduo trata-se de um homem com cariótipo normal?
- a) A presença do cromossomo X, pois é esse cromossomo que determina o sexo masculino.
 - b) A ausência do cromossomo X, pois esse cromossomo é típico do sexo feminino.
 - c) A presença de 47 cromossomos, sendo um cromossomo Y.
 - d) A presença de 46 cromossomos, sendo um cromossomo Y, pois indivíduos do sexo masculino apresentam o X e o Y como cromossomos sexuais.